

## SOMMERPREISE 2012

### Frühlingsblüte

Blumenpracht auf den herrlichen Almwiesen – wir starten in den Sommer

13.05.2012 bis 01.07.2012

€ 53,00

Tagespreis im DZ (pro Person)

€ 7,00/Tag

Einzelzimmerzuschlag

Wochenpreis (7 Tage)

€ 360,00 (pro Person)

#### KINDER-TAGESPREISE:

(im Elternzimmer bei 2 Vollzahlern)

bis 3 Jahre

Bettchen € 5,00

3,1 bis 5 Jahre

€ 10,00

5,1 bis 10 Jahre

€ 15,00

10,1 bis 14 Jahre

€ 22,00

14 +

€ 35,00



### Sommerwandern

Die traumhafte Bergwelt genießen

01.07.2012 bis 29.07.2012

€ 57,--

Tagespreis im DZ (pro Person)

€ 10,00/Tag

Einzelzimmerzuschlag

Wochenpreis (7 Tage)

€ 385,00 (pro Person)

#### KINDER-TAGESPREISE:

(im Elternzimmer bei 2 Vollzahlern)

bis 3 Jahre

Bettchen € 5,00

3,1 bis 5 Jahre

€ 10,00

5,1 bis 10 Jahre

€ 18,00

10,1 bis 14 Jahre

€ 25,00

14 +

€ 35,00

### GEFÜHRTE WANDERUNGEN 2012

**Wochentermine: 5. Juli bis 15. Juli**  
**und vom 1. September bis 15. September**

\*\*\*\*\*

Ein **kostenloser Zusatzservice** für unsere Hotelgäste! Unser geprüfter Wanderführer Rolf begleitet Sie bei:  
**Familienwanderungen, Kulturwanderungen, historischen Wanderungen, Kinderwanderungen**

\*\*\*\*\*

Wandertipps und Wanderkarten kostenlos vor Ort, Infos zu allen Wandermöglichkeiten,  
Einführung in die Landschaftsfotografie, Blumen, Insekten, Makros

**Infos: [www.bergerleben.de](http://www.bergerleben.de)**

**Erholsamer Urlaubsspass für Wanderfreunde und die ganze Familie – seit vielen Jahren sehr begehrt.**

**BUCHUNGSHOTLINE:** [www.waldruhe.at](http://www.waldruhe.at) | [info@waldruhe.at](mailto:info@waldruhe.at)

HOTEL WALDRUHE | Familie Strasser, A-9941 Kartitsch | Tel: 0043 (0) 48 48 63 02, Fax: DW 88

## Ferienzeit im August

Familienferien

29.07.2012 bis 26.08.2012

€ 66,00/Tag

€ 10,00/Tag

Tagespreis im DZ (pro Person)

Einzelzimmerzuschlag

### KINDER-TAGESPREISE:

(im Elternzimmer bei 2 Vollzahlern)

bis 3 Jahre

3,1 bis 5 Jahre

5,1 bis 10 Jahre

10,1 bis 14 Jahre

14 +

Bettchen € 5,00

€ 10,00

€ 25,00

€ 30,00

€ 40,00



## Goldene Herbsttage

Die Färbung der Natur betrachten und staunen, so schön ist es bei uns. Den Spätsommer voll erleben.

26.08.2012 bis 14.10.2012

€ 56,--

€ 10,00/Tag

Tagespreis im DZ (pro Person)

Einzelzimmerzuschlag

Wochenpreis (7 Tage)

€ 380,00 (pro Person)

### KINDER-TAGESPREISE:

(im Elternzimmer bei 2 Vollzahlern)

bis 3 Jahre

3,1 bis 5 Jahre

5,1 bis 10 Jahre

10,1 bis 14 Jahre

14 +

Bettchen € 5,00

€ 10,00

€ 15,00

€ 22,00

€ 35,00



**Sichern Sie sich jetzt schon Ihren Winterurlaub 2012/2013**



**BUCHUNGSHOTLINE:** [www.waldruhe.at](http://www.waldruhe.at) | [info@waldruhe.at](mailto:info@waldruhe.at)

HOTEL WALDRUHE | Familie Strasser, A-9941 Kartitsch | Tel: 0043 (0) 48 48 63 02, Fax: DW 88

## STAMMGÄSTE-VERMITTLERBONUS

❖ **STAMMGÄSTE-VERMITTLERBONUS** erhalten alle jene Gäste, die selbst schon in der Waldruhe Urlaub gemacht haben und die uns für das Folgejahr (Winter oder Sommer) neue Gäste vermitteln. Unser Stammgast erhält für jede neue Familie, die mindestens 7 Tage Ferien in unserem Hotel verbringt, bei seinem nächsten eigenen Urlaubsaufenthalt einen Bonus von **€ 30,00** (einmalig je Zimmer) gutgeschrieben!

❖ **WALDRUHE TREUEBONUS**  
Wenn Sie 1 Woche Urlaub in der Waldruhe machen, erhalten Sie **€ 30,00 (1 Person)** für Ihren Aufenthalt in der Folgesaison (ausgenommen „Weihnachten/Jahreswechsel“ und „Ferienzeit August“)

❖ **VORAUSZAHLBONUS**  
Wir gewähren Ihnen einen **Preisnachlass von 2%**, wenn Sie den gesamten Rechnungsbetrag (Zimmerpreis + Kinderpreis) vor Anreise auf unser Anzahlungskonto überweisen oder die Hotelrechnung am ersten Urlaubstag BAR bezahlen.



**URLAUB IN DER WALDRUHE, IMMER  
EIN PLUS FÜR SIE!**



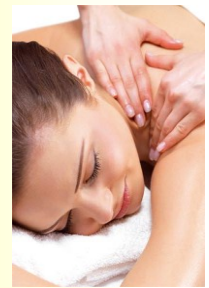
Leichte kreative Küche von Juniorchef Franz. Gerichte aus der regionalen Küche, Fisch- und vegetarische Auswahl. Wir beziehen die Produkte größtenteils von heimischen Bio-Produzenten und legen großen Wert auf Frische und Qualität.



Unsere Gaststuben sind rauchfrei! Nützen Sie den gepflegten Außenbereich.  
**ALLE ZIMMER SIND  
NICHTRAUCHERZIMMER.**

Klassische Massagen werden im Haus gegen Voranmeldung verabreicht.

Vollmassage  
Teilmassage  
Fußreflexzone



Unseren Betrieb versorgen wir mit einer eigenen Gebirgsquelle!



Gemütlicher, gepflegter Sommergarten – einzigartig im Tal



## FÜR IHR PERSÖNLICHES WOHLBEFINDEN

- ❖ gemütliche, dem heimischen Stil angepasste, geräumige **Ferien-Komfortzimmer**
- ❖ Individuelle **Familien-Landhauszimmer** im Stammhaus mit optischer Abtrennung der Schlaftteile (2-4 Personen)
- ❖ **Familien-Appartements „Superior“** im Ferienhotel; 2 komplette Ferienzimmer, 2 Bäder, 2 Balkone + Flur (4-7 Personen)
- ❖ **Einzel-Landhauszimmer** im Stammhaus
- ❖ Im Stammhaus teilweise mit Naturholzböden (Allergiker)
- ❖ **alle Zimmer** mit möbliertem Balkon, + Aschenbecher für die Raucher
- ❖ Gesundheitsmatratzen, nette Sitzgelegenheiten,
- ❖ LCD SAT-TV + Radioprogramm
- ❖ Telefon mit Weckfunktion, Zimmersafe,
- ❖ Bäder mit Dusche *oder* Wanne, WC teilweise getrennt
- ❖ Fön und Kosmetikspiegel,
- ❖ Urlaubs-Kosmetika
- ❖ Haustiere – Unterbringung in den Zimmern im Stammhaus (kostenpflichtig)
- ❖ Umfangreiche Hotelbibliothek und Lesestüberl
- ❖ Journale und Tageszeitungen
- ❖ Wandertipps, Tourenkarten und Wanderinformationen kostenlos
- ❖ W-LAN im Großteil der Hotelanlage/Zimmern (kostenpflichtig)
- ❖ Münzwaschmaschine- und Müntrockner mit Bügelstation,
- ❖ Nähzeug an der Rezeption
- ❖ Babybetten und Jugendbetten sind reichlich vorhanden
- ❖ Trockenstation für Wander- und Sportbekleidung
- ❖ Gemütlicher, gepflegter Gastgarten – einzigartig im Tal
- ❖ Liegepark und sicherer Spielbereich

## REISEINFORMATIONEN

Alle Preise gelten für die „**Waldruhe-Genuß-3/4 Pension**“ pro Person und Tag inklusive aller Steuern, Ortstaxe 2,00/Tag wird extra verrechnet. Für Buchungen *Nächtigung mit Frühstück* vergüten wir € 10,- auf den Halbpensionspreis

### ❖ **Anreise/Abreise**

Die Zimmer stehen ab **14:00 Uhr** zur Verfügung. Zimmerfreigabe bitte bis **10:30 Uhr** erwünscht. Wir halten die Zimmer bis 18:00 Uhr für Sie bereit, sollten Sie später anreisen, bitten wir um vorherige Information. Wenn das Zimmer am Abreisetag nach Absprache mit der Rezeption länger bewohnt bleibt, verrechnen wir eine Pauschale von Euro 10,-/Person

### ❖ **Haustiere**

Gerne können Sie mit Ihrem Vierbeiner anreisen. Mitnahme in die Speiseräumlichkeiten während der Essenszeiten ist nicht gestattet. Kosten je Tag ohne Futter Euro 7,-

### ❖ **Zahlungsmodalitäten**

Die Hotelrechnung mit den Nebenleistungen, kann in **BAR** oder mit **Bankomatkarte** (Maestro) bezahlt werden. Wir bitten alle werten Gäste um Verständnis, dass wir an **keiner Kreditkartenorganisation** angeschlossen sind. Beachten Sie auch unseren **Vorauszahl-Bonus**. Bei **Kartenzahlungen** gewähren wir **keine Nachlässe** auf die Zimmerpreise. Preisreduzierte Skipässe, Massagen, Weineinkauf werden immer BAR abgerechnet.

### ❖ **Anzahlung-Buchungsbestätigung**

Die Reservierung erfolgt mittels schriftlicher Bestätigung. (e-mail) Wir können nicht immer fixe Zimmernummern zusagen. Anzahlung pro Buchung € 250,-, (für Erstbucher/Neukunden) gilt als Buchungsbestätigung. Wir bitten um Banküberweisung.

❖ **Unsere Bankverbindung: Hotel Waldruhe, Kartitsch**  
**LIENZER SPARKASSE, Konto Nr: 33050 BLZ 20507**  
**BIC: LISPAT21 IBAN: AT03 2050 7000 0003 3050**

### ❖ **Stornobedingungen**

Wir empfehlen den Abschluss einer **Reiserücktrittsversicherung**, diese bieten wir Ihnen gleichzeitig zur Buchung an und gilt mit der Anzahlung als Buchungsbestätigung. Europ. Reiseversicherung\*  
Bei **vorzeitiger Abreise** oder **verspäteter Ankunft** wird der **Zimmerpreis** verrechnet. Ab 30 Tagen vor Reiseantritt fallen Stornokosten, gestaffelt nach Stornozeitraum, an. **Mindeststorno** ist der **Anzahlungsbetrag** Es gelten die Bestimmungen des **Österreichischen Hotelreglements**. Stornos werden nur **schriftliche** akzeptiert!  
**SATZ- UND DRUCKFEHLER VORBEHALTEN!**

## DIE „WALDRUHE-GENUSS-3/4-PENSION“

- ❖ Willkommensdrink
  - ❖ Ein kräftiges, **reichhaltiges Frühstücksbuffet** für einen guten Start in den neuen Tag
  - ❖ Brotbuffet, Bio-Ecke,
  - ❖ hausgemachte Marmeladen, Saftbar
  - ❖ **täglich Strudel** oder Kuchen am Nachmittag
  - ❖ Jeden Tag ein liebevoll gedeckter Tisch in den gemütlichen Stuben
  - ❖ Ausgezeichnete Küche mit mehrgängigen „Genießer-Wahl-Menüs“ am Abend
  - ❖ Salatbuffet mit Vorspeisen-Varianten
  - ❖ **Allerbestes** Fleisch, Geflügel und Fisch von heimischen Züchtern und Gewässern wird
  - ❖ von Juniorchef Franz leicht, gesund und kreativ verfeinert
  - ❖ das „Romantik-Festmenü mit Weinbegleitung“, jeden Sonntag
  - ❖ Themenabend **„Grill and Chill im Sommergarten“**
  - ❖ Weinverkostungen in der **Vinothek**
  - ❖ unser herrlich frisches **Haus-Quellwasser** - zur freien Entnahme im Gasthausbrunnen beim Abendessen
  - ❖ die **Waldruhe-Ferien-Post** mit guten Tipps für Ihren Aufenthalt
- ❖ Bei Schlechtwetter ist der Eintritt in das **„Genießer Platz'1“** mit Sauna, Dampfbad und Relaxraum gegen Voranmeldung kostenlos.
- ❖ 1 kuscheliger **Leih-Bademantel** und **Saunatücher** liegen am Zimmer bereit
- ❖ Erfrischendes Hausquellwasser zur freien Entnahme im Ruheraum



### Gegen Gebühr:

- ❖ Solarium (Jetons)
- ❖ Shiatsu-Massage-Liege (Jetons)
- ❖ Infrarot-Kabine (Jetons)
- ❖ Massagen, gerne organisieren wir Ihren Massagetermin
- ❖ WIFI-Internet EUR 4,- für 6 Stunden



Wir freuen uns auf Ihren Besuch und zeigen Ihnen unsere Begeisterung.

Ihre Gastgeber

*Familie Strasser*

**BUCHUNGSHOTLINE:** [www.waldruhe.at](http://www.waldruhe.at) | [info@waldruhe.at](mailto:info@waldruhe.at)

HOTEL WALDRUHE | Familie Strasser, A-9941 Kartitsch | Tel: 0043 (0) 48 48 63 02, Fax: DW 88